

水害列島 日本の挑戦

ウィズコロナの時代の地球温暖化への処方箋

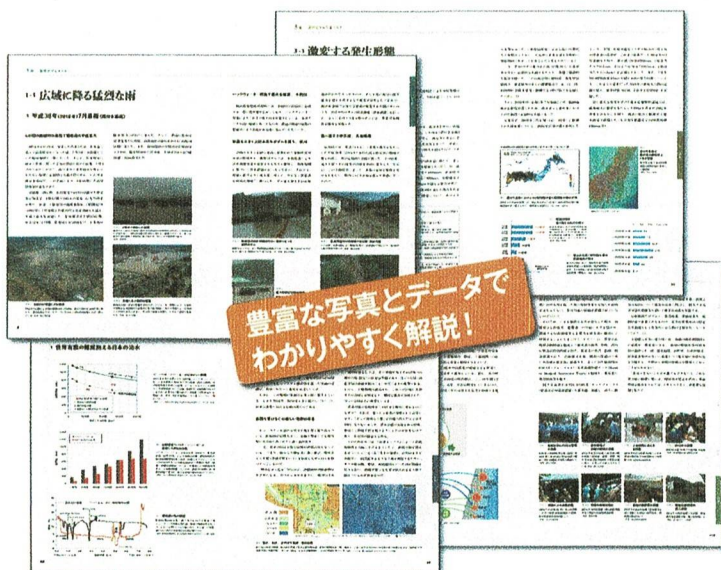
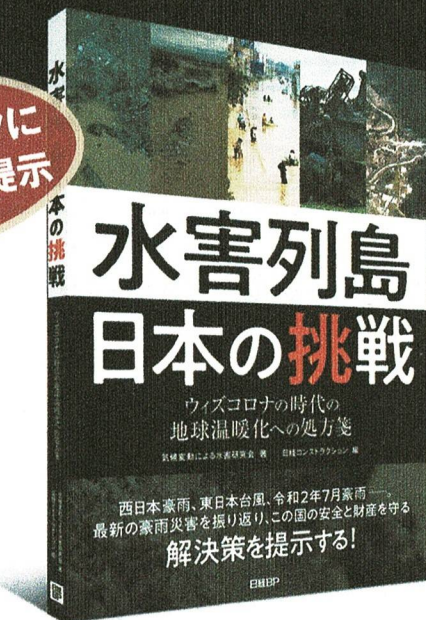
最新の豪雨災害を振り返り、
この国の安全と財産をどう守るかを徹底解説

2018年の西日本豪雨、19年の房総半島台風や東日本台風、そして20年に九州を中心に襲った7月豪雨——。ここ数年、水害の激甚化は極めて深刻な問題となっています。地球温暖化の影響を受けているとみられる気候変動が、激しい気象災害をもたらしているのです。

本書では、こうした最新の気象災害がもたらした被害を分析。防災・減災を実現するための課題と対処法を、新型コロナウイルスという新たなリスクが拡大する中で取り組むべき視点も含めて解説しました。日本を代表する治水の専門家たちが分かりやすく提示した未来への処方箋です。

日本の巨大リスクに
どう備えるかを提示

- 気候変動による水害研究会 著
- 日経コンストラクション 編
- 定価：本体2200円＋税
- A4判、184ページ
- 2020年11月24日発行
- ISBN 978-4-296-10753-7
- 発行：日経BP
- 発売：日経BPマーケティング



主な内容

1章 激甚化が止まらない

広域に降る猛烈な雨／暴風・高潮をもたらす台風／地球規模で異変が頻発

2章 異常気象の発生と地球温暖化

異常気象の発生状況／温暖化に対する国際社会の動き／日本における緩和策と適応策

3章 深刻化する災害リスク

激変する発生形態／多様な被災形態

4章 防災・減災への針路

治水の技術理念／重み増す事前防災と成功事例／今後進めるべき取り組み／ウィズコロナ時代の対応／取り組み推進のために

5章 実現に向け総力を挙げよ

実現のための体制づくり

新刊『水害列島日本の挑戦』特別申し込みのお知らせ

皆様には、平素より足立敏之議員の活動にご理解とご支援を賜り、心から感謝申し上げます。

さて、このたび足立議員も共著いたしました書籍『水害列島日本の挑戦』が、令和2年11月24日に日経PB社より発刊することとなりました。

つきましては、新刊のご購入に関して、発行元の日経PB社のご厚意により、以下のご購入特別価格と特典コースを設けて頂きました。

是非この機会に、ご購入をご検討いただけましたら幸いです。

	1~19冊 ▶	ご購入で1冊当たり本体 2,200円 +税
	20~49冊 ▶	ご購入で1冊当たり本体 2,000円 +税
	50冊以上 ▶	ご購入で1冊当たり本体 1,800円 +税
まとめてご購入の際は、特別価格でご購入いただけます。		

A
コース

代表者(個人または会社)が一括でご購入して、**代表者にご納品**を希望される場合

※代金請求先と納品先は、同一である必要があります。

B
コース

代表者(個人または会社)が一括でご購入して、**複数の納品先**を希望される場合

※納品先は、50か所を上限と致します。

C
コース

代表者(個人または会社)が購入希望者をまとめたのち注文、**購入希望者各々にご請求・ご納品**を希望される場合

※納品先は、50か所を上限と致します。 ※代金請求先と納品先は、各々同一である必要があります。

◆ご購入までの流れ

1. 下記の足立敏之事務所申し込みメールアドレスに、送付事項と上記の3つのコースからご希望購入コースを選んで頂き、メールにてお申し込みください。

●送付事項：お名前、ご勤務先、ご連絡先(電話番号)、ご希望購入コース

【足立敏之事務所申し込みメール：SuigaibookAdachi@gmail.com】

2. 足立敏之事務所より各コースのお申し込み様式をメールにてお送り致します。その様式に必要な事項をご記入の上、再度足立敏之事務所申し込みメールに送り返してください。

3. 足立敏之事務所にお申し込みの様式をお送り頂いてから、足立敏之事務所より日経BP社に正式な購入手続きを致します。後日、ご記入いただいた「購入者(請求先)」様宛てに日経BP社より直接お支払い等のご連絡が参ります。

※ご購入お申し込みの締め切りは、2021(令和3)年7月31日までとなります。

注意事項

- 商品につきましては、お申し込みからご納品まで通常1週間程度必要となりますので、時間的余裕をもってお申し込みください。
- 宅配またはDM便でお届けいたします。発送日、お届け日時の指定はできません。また、配送の指定もできません。
- 返品・キャンセルはできません。
- 日経BP社に対するお支払い、ご納品等のお問い合わせは購入者(請求先)様のみとされています。お問い合わせの際は、下記までご連絡ください。

※お問い合わせ先：日経BP社読者サービスセンター ☎0120-255-255(ガイダンス「2」をご選択下さい)

土・日・祝日、年末年始を除く 月～金 9:00～17:00